



## Pharmacy Focus

*Estudio que permite la segmentación de farmacias según sus características (tanto propias de la farmacia como del entorno) y sus ventas mediante la aplicación de Artificial Intelligence / Machine Learning.*

- Las características de cada farmacia provienen, tanto de la actualización anual de la **base de datos OneKey**, como de **fuentes públicas**.
- Para aquellas farmacias que forman parte del panel IQVIA (aproximadamente 6.300), utilizamos la **venta real reportada**. El resto se estiman mediante **algoritmos de Machine Learning**.

# Mejoras aplicadas: Artificial Intelligence / Machine Learning

Actualmente se trabaja con **algoritmos de AIML** frente al modelo de regresión lineal anterior.

Para testar este cambio de metodología, se han hecho **pruebas en mercados de diferentes tamaños:** mercado muy pequeño (urología), mercado de tamaño mediano (salud de la mujer) y mercado con un gran número de referencias (dermocosmética).

Asegurando así, que la implementación de los nuevos algoritmos de Machine Learning, permiten tener una **mejor estimación del potencial de la farmacia y mejorar la precisión para clasificar las farmacias** en deciles.

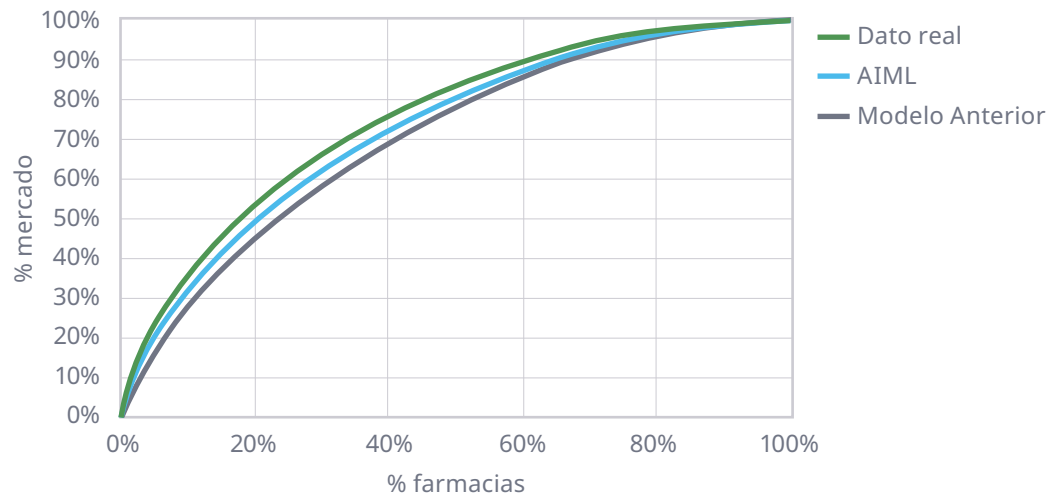
## Mercado de Personal Care

**R2:** AIML 0,90 vs. PhF 0,79

**Error de porcentaje absoluto: AIML < Modelo Anterior**

En la comparativa observamos que si seleccionamos, por ejemplo, un 20% de las farmacias, en una segmentación ideal se debería alcanzar el 54% de potencial, con el pharmacy focus antiguo se llegaba a un 44% mientras que con la nueva metodología (AIML) se alcanza el 50%. Una mejora significativa.

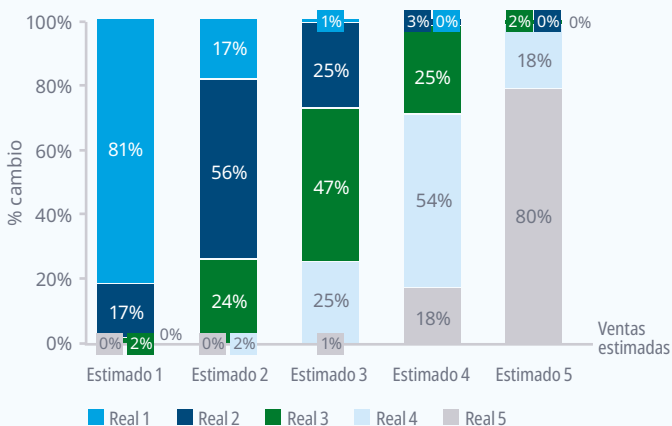
Curva de concentración



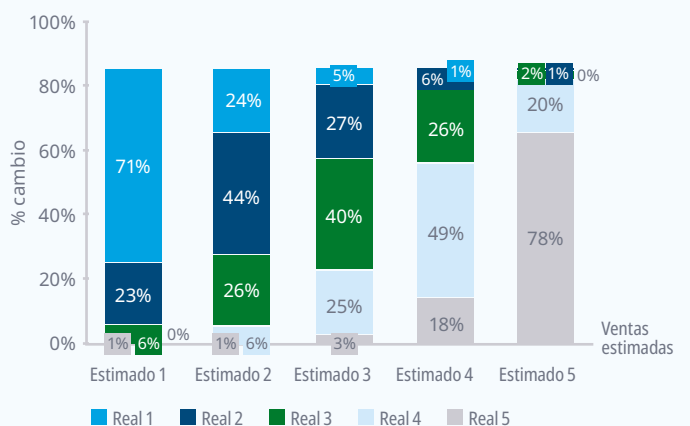
La **nueva metodología** permite **clasificar las farmacias en su grupo potencial con mayor precisión**. Para este ejemplo, **el modelo AI/ML consigue clasificar en el grupo pertinente +/-1 el 98% de las farmacias** y en el grupo exacto un 64%.

Esto se traduce en una **buena segmentación** de las farmacias ya que la asignación del grupo potencial mejora considerablemente utilizando AI/ML vs el modelo de regresión anterior.

Dato estimado con ML vs dato real



Dato estimado PhF tradicional vs dato real



## Ventajas y aplicaciones de contar con una clasificación de farmacias precisa



1

Permite conocer la conveniencia de estar en las farmacias importantes para el mercado trabajado y así, **poder centrar los esfuerzos de negocio sobre aquellas de alto potencial.**



2

**Definir las farmacias clave en un determinado mercado**, tanto para comprobar que la selección actual es la correcta, como para escoger las farmacias a visitar de una nueva red de ventas.



3

Contribuye en la **detección de aquellas farmacias en las que haya mayor potencial de crecimiento para un mercado específico.**



4

Una buena segmentación de farmacias es la base para **definir el modelo comercial de la compañía**: estructura comercial, políticas comerciales, etc.

### ¿QUÉ SE OBTIENE AL CONTRATAR PHARMACY FOCUS?

- Se hace entrega de un **listado del universo completo de farmacias**, o en caso de ser precisado, un **listado parcial a petición**.
- En este listado, se muestran los **detalles de las farmacias (localidad, provincia, CCAA, CP y teléfono)**, así como su **potencial** tanto a nivel nacional como provincial.
- Además, se incluye un **análisis de facturación promedio por decil**, así como una **curva de concentración del mercado solicitado**.
- También **es posible cruzar el listado de farmacias visitadas por el laboratorio** para determinar su potencial dentro del mercado.



Síguenos en:

@IQVIA\_Spain

IQVIA Spain

**CONTACTANOS**

Guillermo Durán

Sell-out Manager

Sell-out offering & Panel

guillermo.duranvicens@iqvia.com